



Gemeinde Ascha

rund 1.600 Einwohner
Landkreis Straubing-Bogen

Neubau Wohngebäude mit 6 Wohnungen

Standort: Straubinger Str. 8
Bauherr: Gemeinde Ascha
Architekt: MKS Architekten + Ingenieure
Fertigstellung: 2018

Gesamtinvestition: 1.176.100 Euro
Zuschuss: 326.300 Euro
Darlehen: 600.000 Euro
Baukosten: 2.620 Euro/m²WF

Wohnungsgrößen: 57 m² – 73 m²
Gesamtwohnfläche: 448 m²

Ansprechpartner:
Regierung von Niederbayern,
Sachgebiet Wohnungswesen



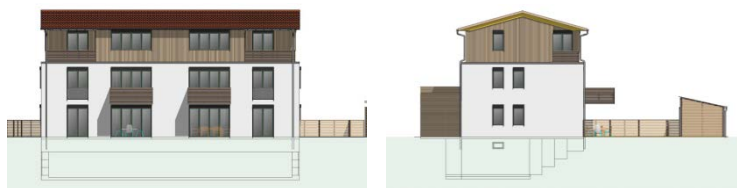
Geplante Wohngebäude



Grundriss Erdgeschoss



Geplante Bebauung - Lageplan



Ansichten Südwesten und Nordwesten

Beschreibung

Durch den Erwerb eines größeren Grundstücks mitten in Ascha ist die Gemeinde nun in der Lage ihre Ortsmitte weiterzuentwickeln und zu stärken.

Das Bebauungskonzept setzt auf Wohnformen, die in ländlichen Gemeinden eine Alternative zum flächenfressenden Einfamilienhaus sein können. Mit großzügig geschnittenen Wohnungen, die vollständig barrierefrei erschlossen sind und über attraktive Freibereiche verfügen, sollen neue Zielgruppen für das Wohnen im ländlichen Raum gewonnen werden. Um auch einkommensschwächere Haushalte an dieser Idee teilhaben zu lassen, hat sich die Gemeinde entschieden, ein Gebäude mit sechs Mietwohnungen mit Hilfe des Kommunalen Wohnraumförderungsprogramms selbst zu errichten. Natürlich mit deutlich knapperen Flächen, aber den gleichen Grundgedanken folgend.

In dem dreigeschossigen Gebäude entstehen vier Drei-Zimmer-Wohnungen und zwei Zwei-Zimmer-Wohnungen zwischen 57 m² und 73 m² Wohnfläche. Den Erdgeschoss-Wohnungen sind jeweils eigene Gartenbereiche zugeordnet. Das Treppenhaus wurde so geplant, dass der Einbau eines Liftes jederzeit möglich ist. Für Technik und Nebenräume wird das Gebäude in Längsrichtung teilunterkellert.

Zeichnungen:
© MKS Architekten - Ingenieure GmbH, Ascha

