



Kommunales Wohnraumförderungsprogramm (KommWFP)

Stadt Neu-Ulm

rund 57.000 Einwohner
Landkreis Neu-Ulm

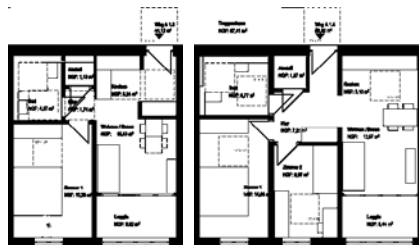
Neubau Wohngebäude mit 36 Wohnungen

Standort: Münsterblickstraße 2
Bauherr: Stadt Neu-Ulm
Architekt: Nething Generalplaner GmbH
Fertigstellung: 2017

Gesamtinvestition: 6.500.000 Euro
Zuschuss: 1.950.000 Euro
Darlehen: 3.848.000 Euro
Baukosten: 1.850 Euro/m²WF

Wohnungsgrößen: 55 m² – 90 m²
Gesamtwohnfläche: 2.198 m²

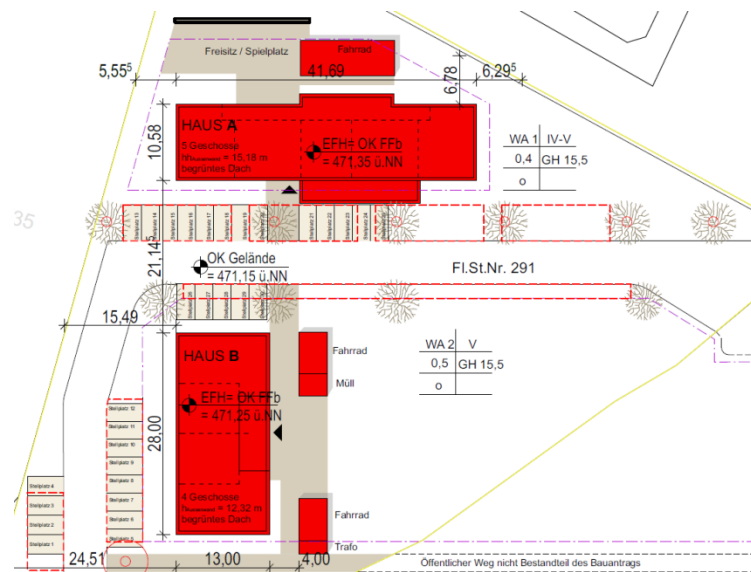
Ansprechpartner:
Regierung von Schwaben,
Sachgebiet Wohnungswesen



Grundrisse: Wohnungstypen



Wohnanlage Münsterblickstraße - Visualisierung



Wohnanlage Münsterblickstraße - Lageplan

Beschreibung

Im Baugebiet „Münsterblickstraße“ sollen auf dem 0,9 Hektar großen Areal in drei Bauabschnitten etwa 110 Wohnungen entstehen. Der erste Bauabschnitt wird im Kommunalen Wohnraumförderungsprogramm durch die Stadt Neu-Ulm realisiert.

Das Neubauvorhaben umfasst zwei Gebäude mit 36 Mietwohnungen. In den beiden Gebäuden entstehen barrierefreie Wohnungen unterschiedlicher Größe für Mieter in unterschiedlichen Lebensphasen. Um die Baukosten zu reduzieren, werden die Wohnungen in zwei kompakten Baukörpern errichtet. Die Wohnungen selbst zeichnen sich durch effiziente Flächenzuschnitte aus mit Wohnungsgrößen, die deutlich unter den für die Wohnraumförderung zulässigen Größen liegen. Auf eine Unterkellerung wird ebenso verzichtet wie auf eine Tiefgarage. Bereits im Dezember 2017 sollen die Wohnungen bezugsfertig sein.

In zwei weiteren Bauabschnitten sollen im Baugebiet Münsterblickstraße rund 40 geförderte Mietwohnungen entstehen, die mit Mitteln aus dem Bayerischen Wohnungsbauprogramm im Rahmen der Einkommensorientierten Förderung unterstützt werden. Hinzu kommen 30 Eigentumswohnungen, die die Bewohnerstruktur in dem neuen Stadtquartier abrunden.

Zeichnungen:
© Nething Generalplaner GmbH, Neu-Ulm

